

〇〇 A子 殿

調査報告書

※サンプル事例の為、依頼者様及び調査対象者を特定できる文章、固有名称は全て仮称に
また、写真地図等はぼかしを入れてあります。実際の映像写真は明瞭です。

※調査日時についても実際の調査日とは異なった日付に変更しております。

※添付してある調査報告書は、同様の調査を希望されている方に当社の調査力を簡潔に
判断していただける様、普段の行動調査部分の記述を削除し、調査実施日のうち完全なる
不貞行為に至った核心の部分のみを記載しております。

総合調査事務所

ライジングリサーチ

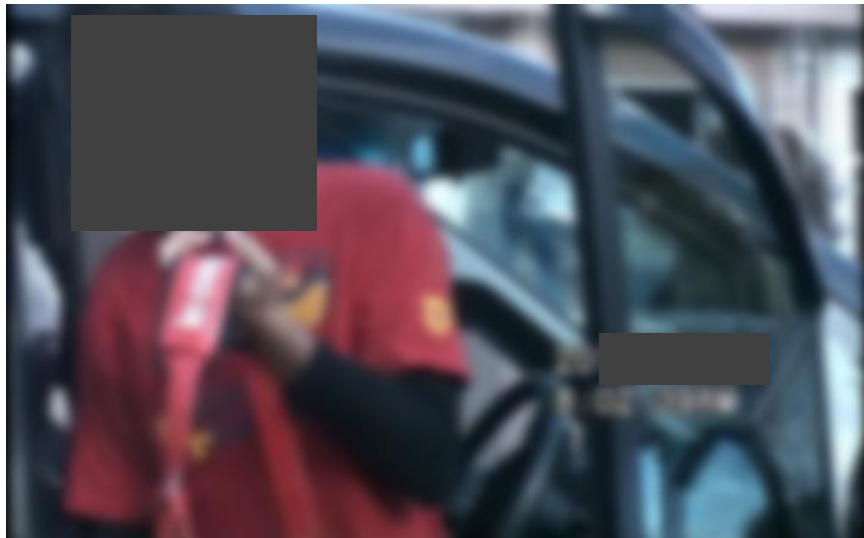
名古屋市千種区覚王山通9-21
和田ビル3階

作成日 平成27年12月13日

平成27年11月26日 土曜日

8 時 01 分 甲が、甲使用車両にて名古屋市〇〇 賃貸コーポ「〇〇」に来る。

8 時 04 分 甲が、甲使用車両から降り、同コーポ101号室へ入る。



同コーポ101号室は、30歳代の女性(以下、乙とする。)がベランダで洗濯物を干していたことから、乙が甲の交際相手と判断される。

8 時 37 分 甲が、荷物を持って、乙自宅コーポ101号室から出て来て、甲使用車両に荷物を乗せる。
甲は、甲使用車両運転席に乗り待機。

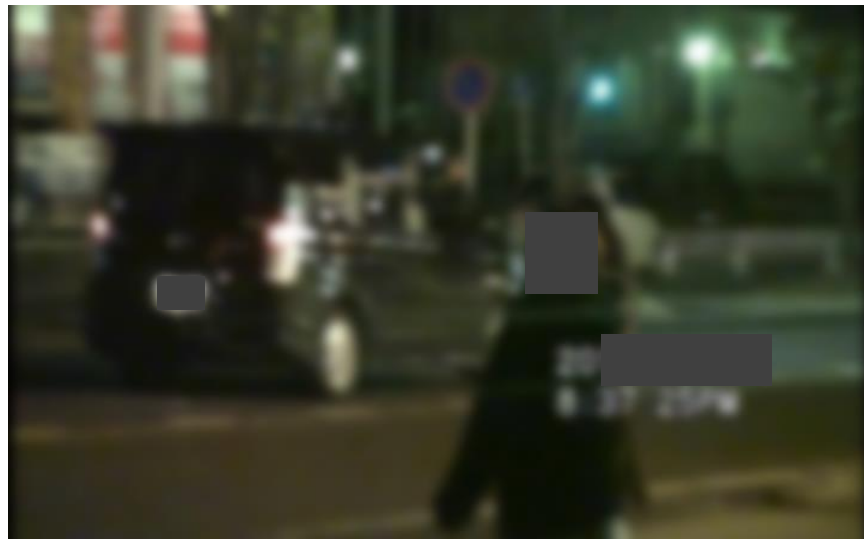
8 時 39 分 乙と、乙の子どもと判断される女兒1名と男児1名が、同コーポ101号室から出て来て、甲使用車両の、乙は助手席、子ども2名は後部座席に乗り、同所を移動。

その後、甲と、乙と、乙の子どもは、豊田市〇〇「〇〇」にて、Gリーグの試合を観戦しに行ったと推測される。

18 時 28 分 甲と、乙と、乙の子どもと判断される児童2名が、甲使用車両にて乙自宅コーポに戻って来て、101号室に入る。

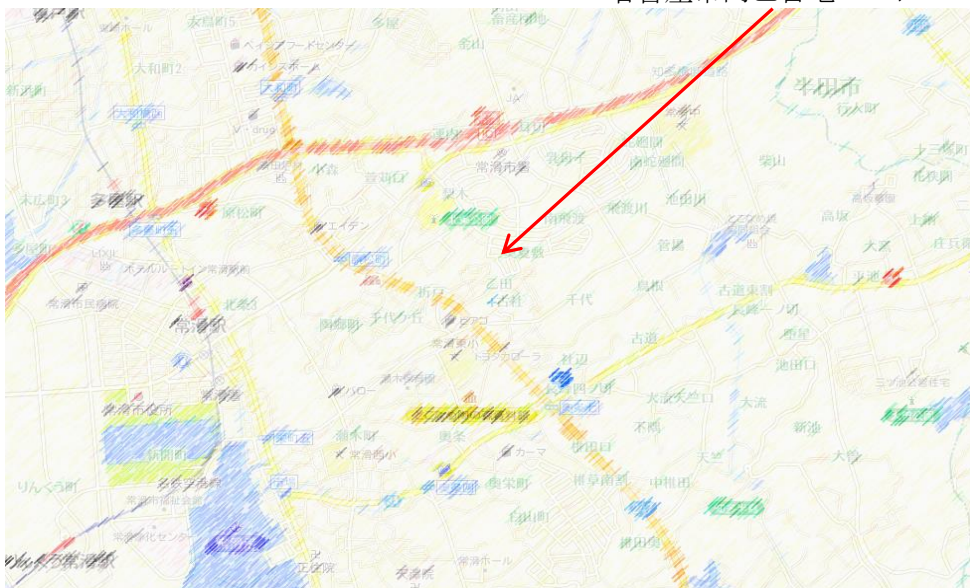
18 時 30 分 乙が、自宅コーポ101号室ベランダで洗濯物を取り込む。

20 時 35 分 甲と乙が、乙自宅コーポ101号室から出て来て、甲が甲使用車両に乗る。
乙が、甲使用車両の運転席側に来て、甲とキスをする。



20 時 37 分 甲が、甲使用車両にて、同所を移動。
乙は、手を振って甲使用車両を見送り、自宅コーポ102号室へ入る。
甲も、帰宅すると判断し、本日の調査を終了。

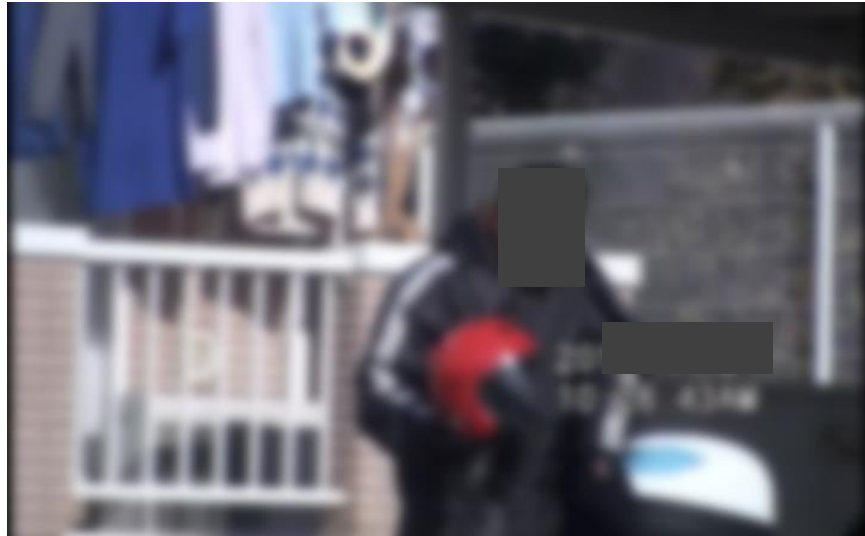
名古屋市内乙自宅コーポ



平成27年11月29日 火曜日

10 時 05 分 乙自宅コーポ付近適所にて、本日の調査を開始。

10 時 26 分 甲が、甲使用自動二輪(プレートナンバー「名古屋市〇〇」)にて、乙自宅コーポに来て、101号室に入る。

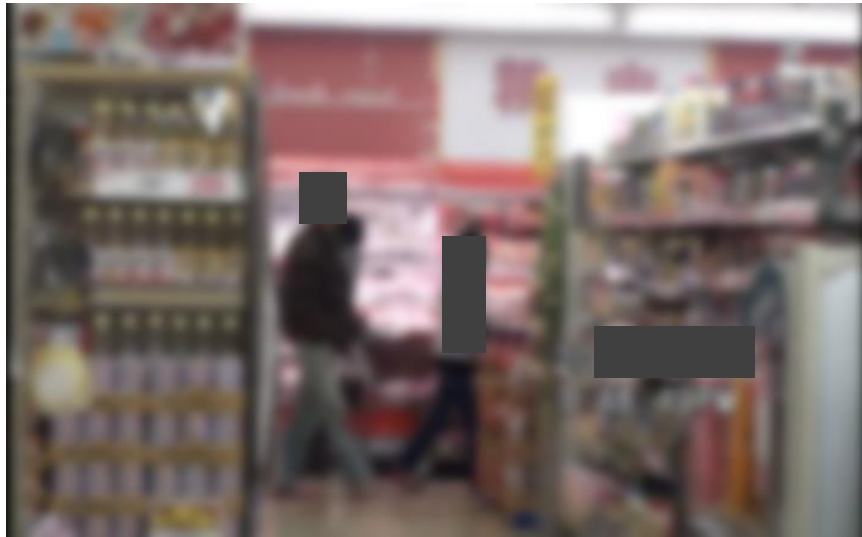


13 時 34 分 甲と乙が、乙自宅コーポ101号室より出て来て、同所に駐車してあった車両(プレートナンバー「名古屋〇〇」ホンダ ライフ 水色系)に乗り、同所を移動。同車両が乙使用車両と判明。



13 時 41 分 乙使用車両を、名古屋市〇〇 スーパーマーケット「〇〇」にて確認。

13 時 48 分 甲と乙は、同店内にて、買い物をしている。



甲と乙が、買い物を終え、乙自宅コーポに戻ると判断し、乙自宅コーポ付近適所にて待機。

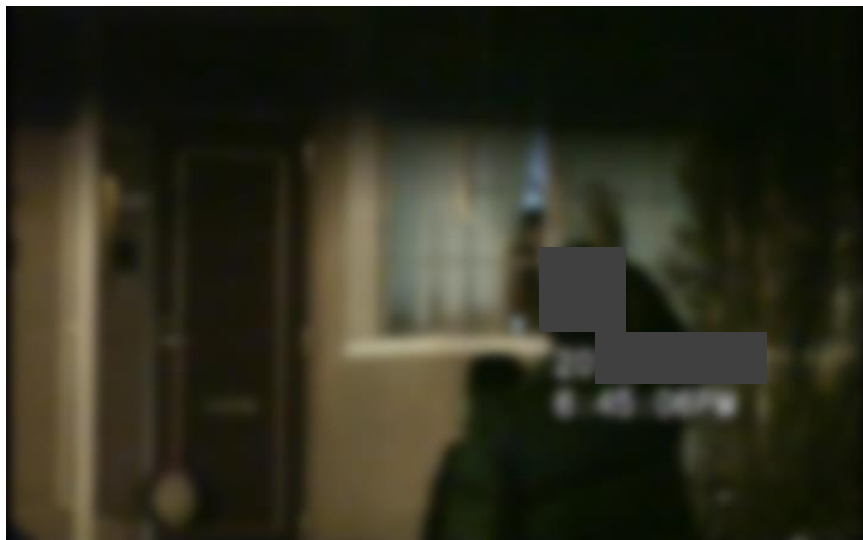
14 時 06 分 甲と乙が、乙使用車両にて、乙自宅コーポに戻って来て、同コーポ101号室に入る。



15 時 11 分 甲と乙が、先程とは違う服装で、乙自宅コーポ101号室より出て来て、甲が乙使用車両の運転席に乗り、乙は一旦自宅コーポ102号室に戻るが、すぐに出て来て、同車両の助手席に乗り、同所を移動。



18 時 44 分 甲と乙が、乙使用車両にて同所に戻って来る。
甲が、乙の子どもと判断される女兒が、乙自宅コーポ101号室窓から、手を振ったのに対して、手を振り返す。

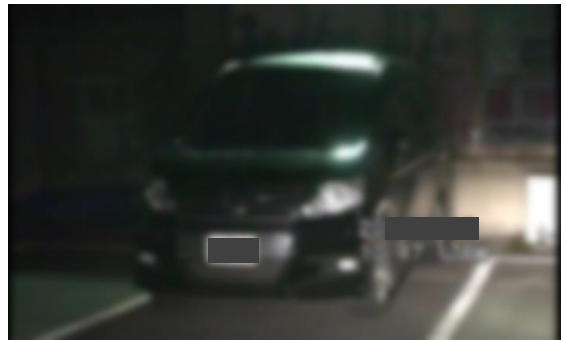
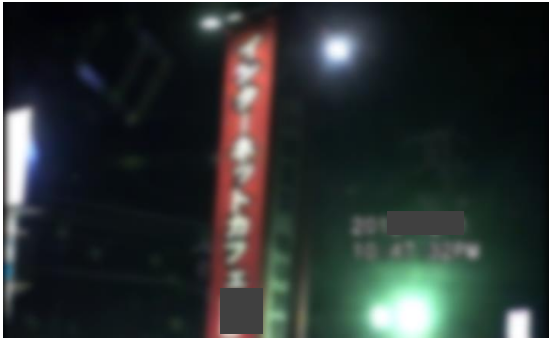


19 時 00 分 本日の調査を終了。

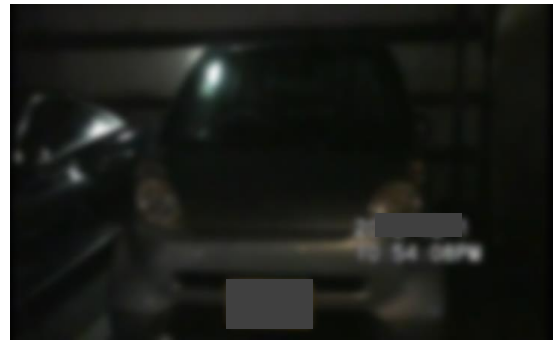
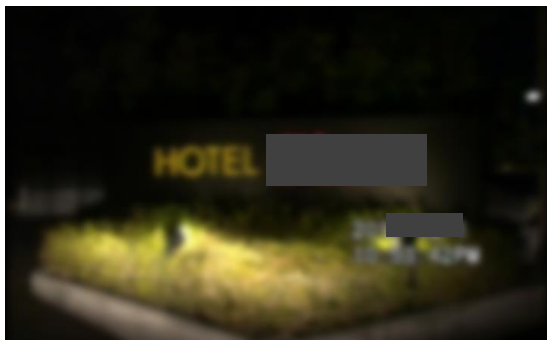
平成27年12月3日 土曜日

20 時 40 分 乙使用車両が乙自宅コーポに無い事を確認。

22 時 47 分 甲使用車両を、名古屋市〇〇 インターネットカフェ「〇〇店」で確認。



22 時 54 分 乙使用車両を、名古屋市〇〇 ラブホテル「〇〇」にて確認。



甲と乙は、インターネットカフェ「〇〇店」にて待ち合わせ、乙使用車両に乗り、同ラブホテルに少なくとも1時間前から入っていると判断し、同所適所にて待機。

23 時 00 分 同所。

平成27年12月4日 日曜日

0 時 00 分 同所。

1 時 00 分 同所。

2 時 00 分 同所。

3 時 00 分 同所。

4 時 00 分 同所。

5 時 00 分 同所。

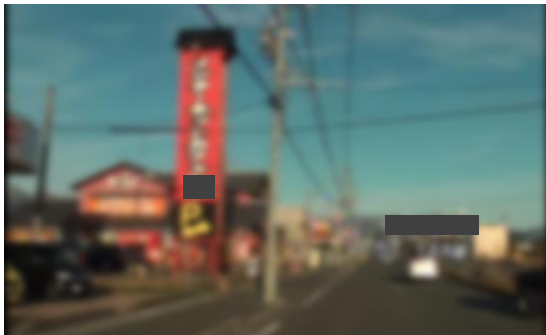
6 時 00 分 同所。

7 時 00 分 同所。

7 時 55 分 甲と乙が同ラブホテルから出て来て、乙使用車両に乗り、同所を移動。

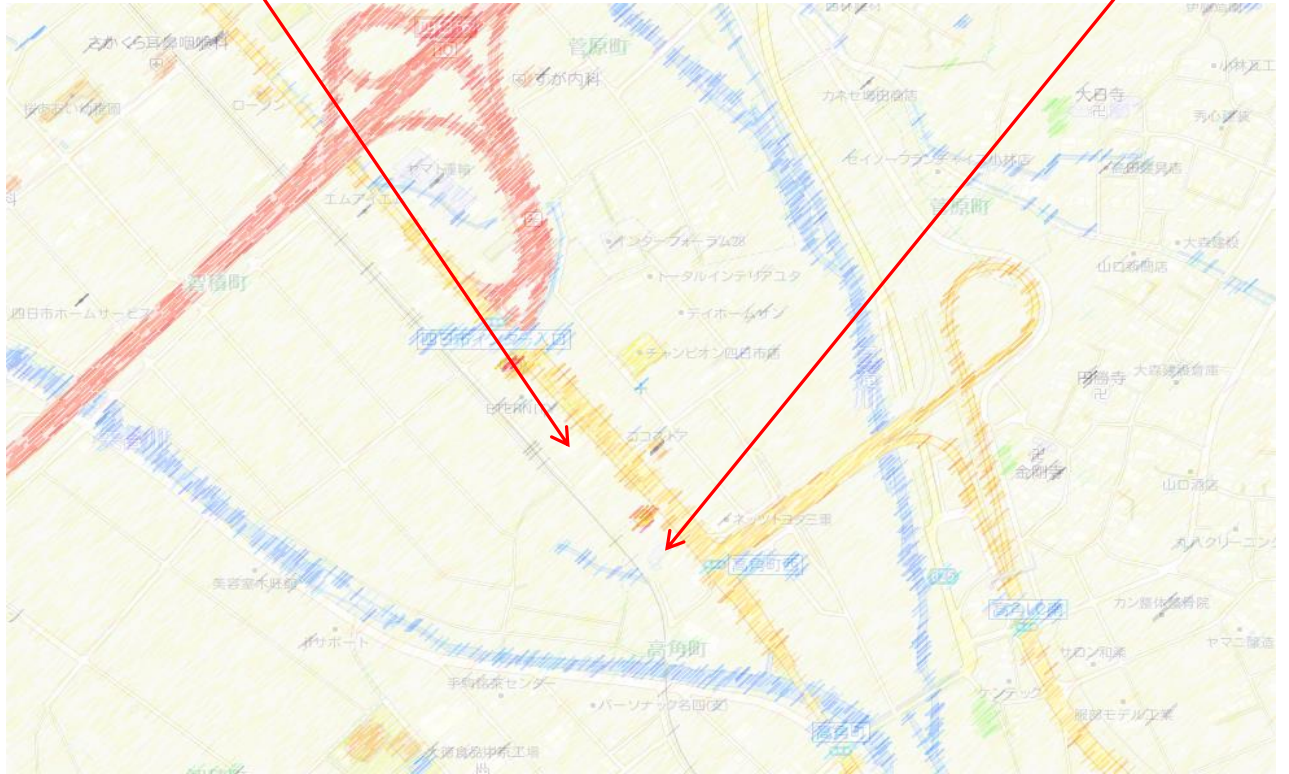


7 時 57 分 甲と乙が乙使用車両で、インターネットカフェ「〇〇店」に行く。
甲が乙使用車両から降りて、乙の頭を撫でた後、甲使用車両に乗り、同所を移動。
乙も乙使用車両で同所を移動した為、それぞれ帰宅すると判断し、本日の調査を終了。



名古屋市インターネットカフェ「〇〇店」

名古屋市 ラブホテル「〇〇」



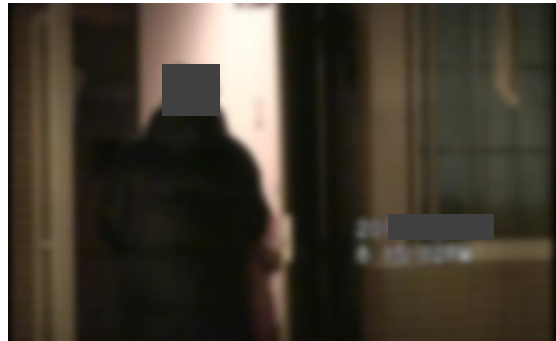
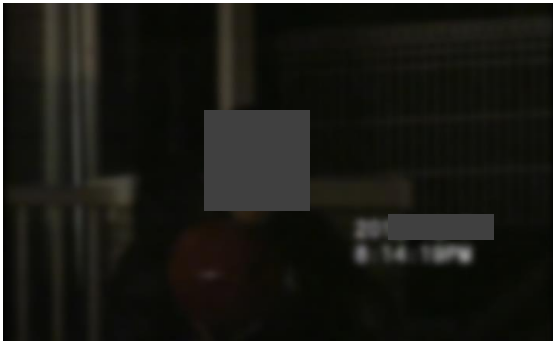
平成27年12月9日 金曜日

18 時 15 分 乙自宅コーポにて乙使用車両を確認。

甲が乙自宅コーポに来ると想定し、同所適所にて待機。



20 時 14 分 甲が甲使用自動二輪にて、乙自宅コーポに来て、同コーポ101号室に入る。



22 時 00 分 同所。

23 時 00 分 同所。

平成27年12月10日 土曜日

0 時 00 分 同所。

1 時 00 分 同所。

2 時 00 分 同所。

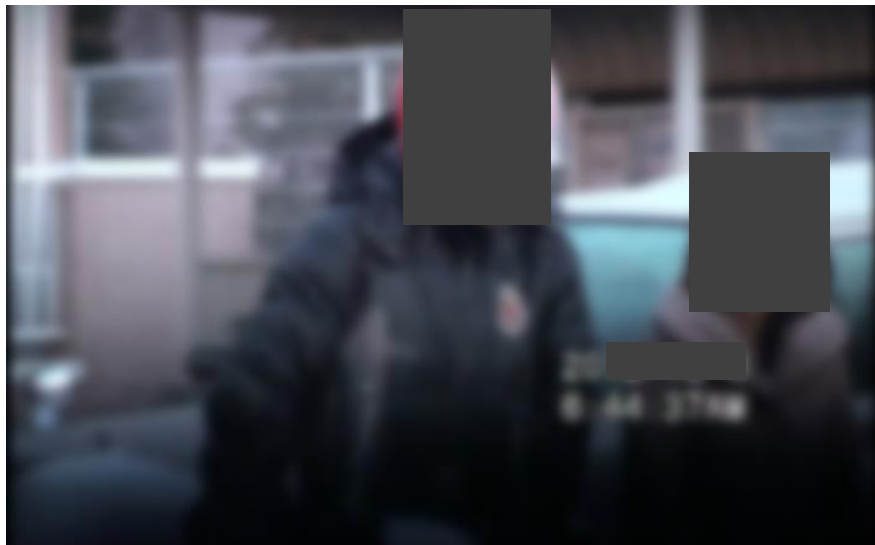
3 時 00 分 同所。

4 時 00 分 同所。

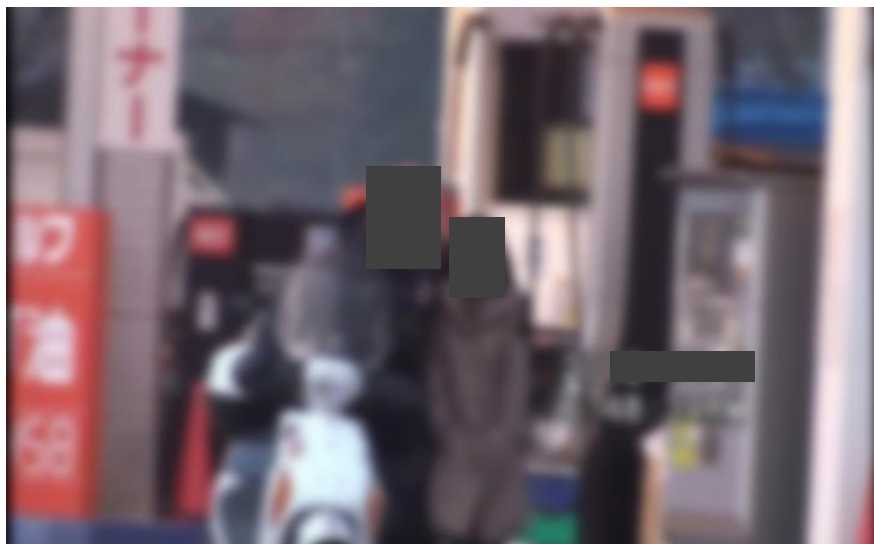
5 時 00 分 同所。

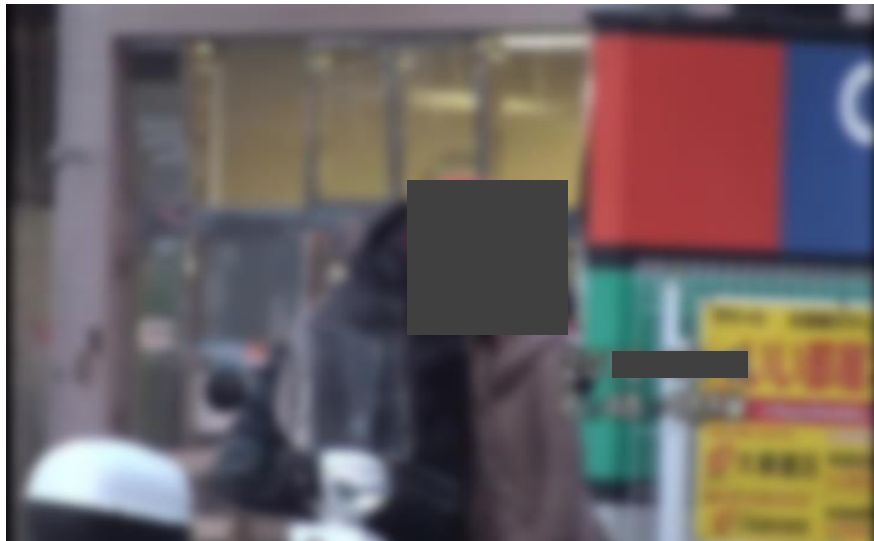
6 時 00 分 同所。

6 時 43 分 甲と乙が乙自宅コーポ101号室から出て来る。
甲が甲使用自動二輪を手で押して、同コーポに隣接する ガソリンスタンド「〇〇」に乙と一緒にいき、給油する。



6 時 48 分 甲と乙が同ガソリンスタンドから出て来て、キスした後、甲が甲使用自動二輪に乗り、同所を異動。





6 時 49 分 乙が乙自宅コーポ101号室に入る。

甲が帰宅すると判断し、本日の調査を終了するとともに、本調査を完了。

判明事項

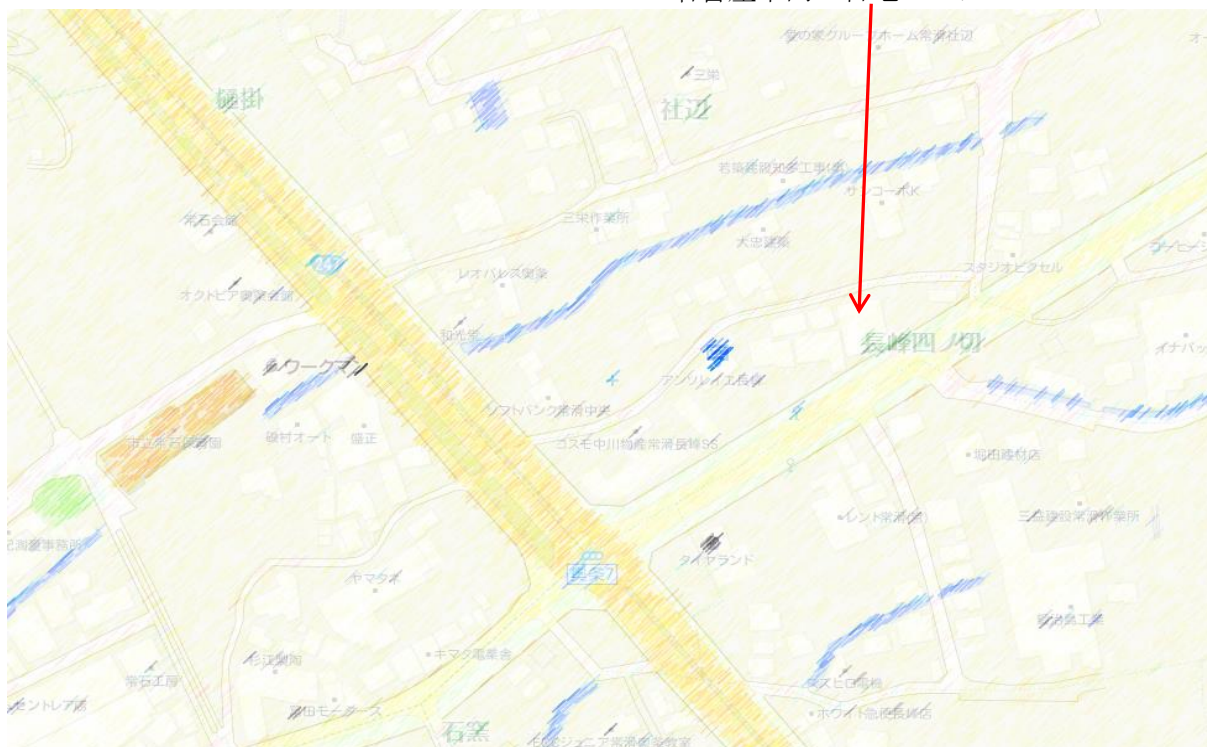
交際相手 乙 氏名 ○○ C子
 住所 愛知県名古屋市中区○○ メゾン○○ 101号
 使用車両 プレートナンバー「名古屋○○」
 ホンダ ライフ 水色系

甲は、調査期間中、本報告書にて記載通り、平成27年12月3日土曜日22時54分から翌12月4日日曜日7時55分(少なくとも約9時間以上)乙とラブホテルに入っている。

また甲は、調査期間中少なくとも3日間以上、名古屋市内乙自宅コーポ101号室を訪問している。平成27年11月26日土曜日には、甲は乙と乙の子ども二人と出かけている。平成27年11月29日火曜日には、甲は乙の子どもが学校に行っている時間帯に、乙自宅コーポを訪問し、二人で過ごしている。平成27年12月9日金曜日には、甲は依頼者に実家で宿泊してくると告げていたが、乙自宅コーポに宿泊している。

したがって甲は、調査期間中、乙と継続的に交際し、不貞行為が少なくとも2回以上あったことを断定致します。

名古屋市内乙自宅コーポ



以上、報告書と致します。