

〇〇 A氏 殿

# 調査報告書

※サンプル事例の為、依頼者様及び調査対象者を特定できる文章、固有名称は全て仮称に  
また、写真地図等はぼかしを入れてあります。実際の映像写真は明瞭です。

※調査日時についても実際の調査日とは異なった日付に変えております。

※添付してある調査報告書は、同様の調査を希望されている方に当社の調査力を簡潔に  
判断していただける様、普段の行動調査部分の記述を削除し、調査実施日のうち完全なる  
不貞行為に至った核心の部分のみを記載しております。

総合調査事務所

ライジングリサーチ

名古屋市千種区覚王山通9-21  
和田ビル3階

作成日 平成26年6月20日

- ① 調査事項 1)奥様の不貞行為の証拠1回獲得。  
2)相手男性の氏名、現住所判明。
- ② 対象者 氏名 ○○ B子(以下甲と言う)  
住所 愛知県名古屋市○○  
使用車両 プレートナンバー「名古屋○○」  
トヨタ bB 白色系
- ③ 調査日時 平成26年6月18日
- ④ 調査内容 2頁から 7頁まで

以上 表記の件、鋭意調査の結果 次の通りご報告致します。

平成26年6月18日(水曜日)

9 時 52 分 甲の交際相手である〇〇〇氏(以下、乙とする。)が、乙使用車両(プレートナンバー「名古屋〇〇」トヨタ サクシード 白系色)に乗っているのを、名古屋市〇〇複合施設「〇〇」にて確認。



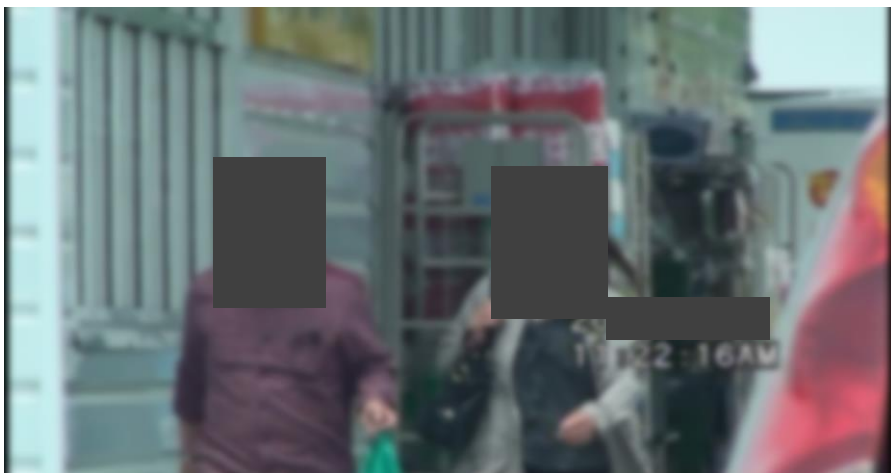
駐車位置を移動



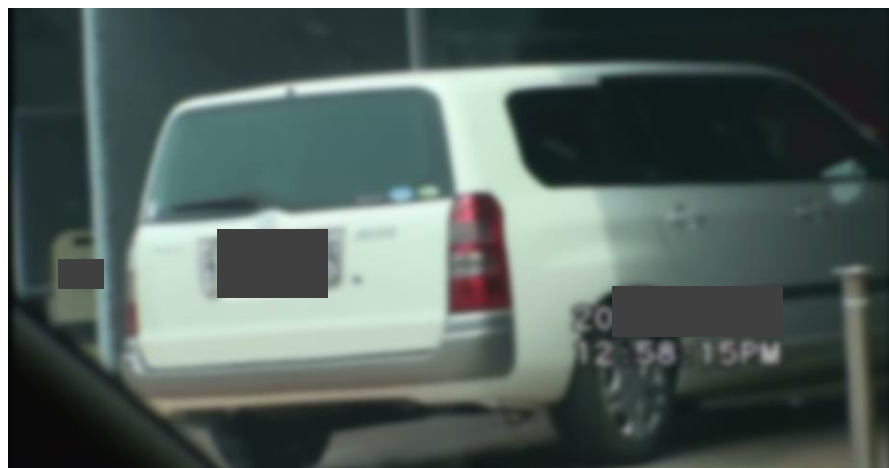
10 時 58 分 甲が、同ATMから出て来て、乙使用車両の助手席に駆け寄り乗車。



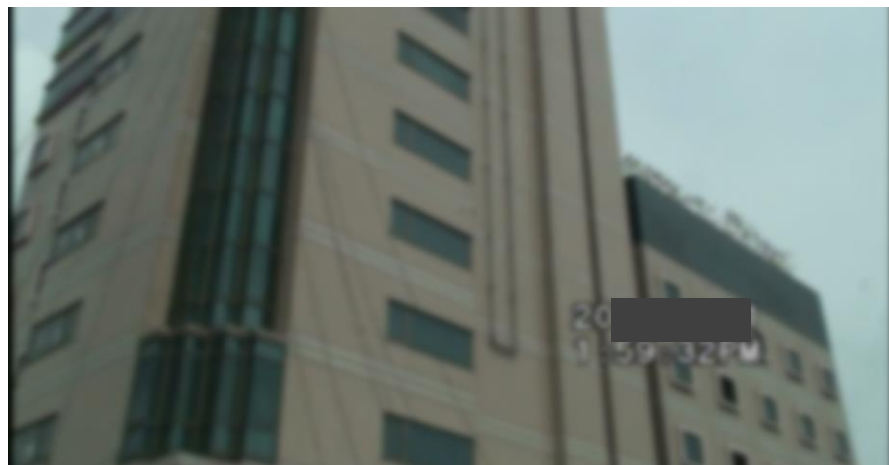
11 時 22 分 甲と乙が、同複合施設内ドラッグストア「〇〇」に入り、出て来て、乙使用車両に乗り、同所を移動。



12時58分 甲と乙が乙使用車両で、名古屋市〇〇 ラブホテル「〇〇」に入る。



13時00分 甲と乙が同ラブホテルフロントで、パネルを見て部屋を選び、エレベーターに乗るのを確認。



名古屋市内「〇〇」ラブホテル外観

2 時 00 分 同所。



15 時 51 分 甲と乙が同ラブホテルから出てきて、乙使用車両に乗り同所を移動。



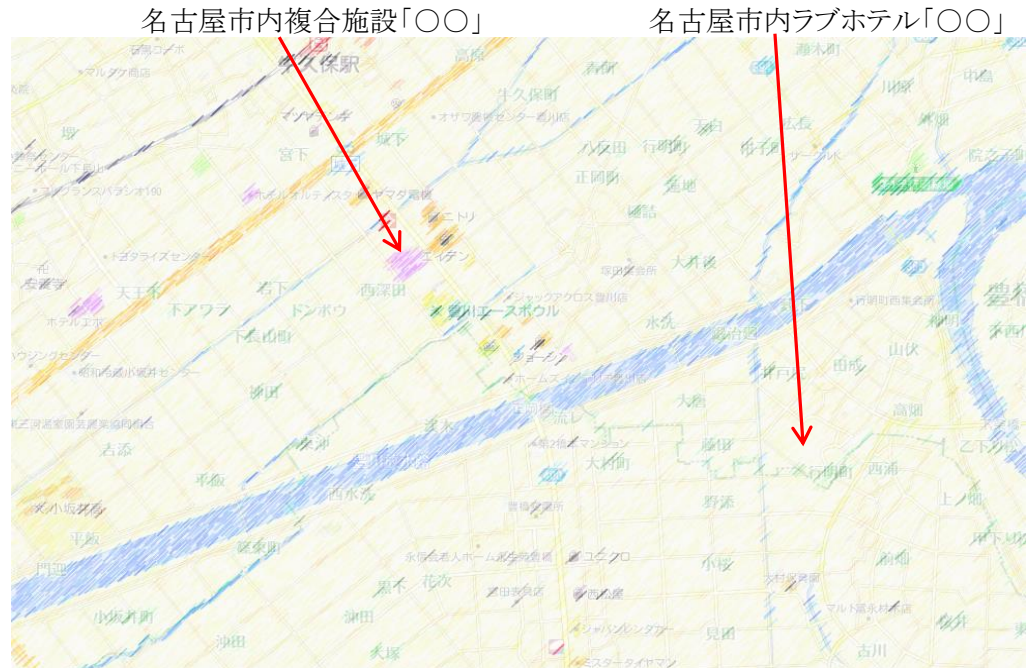
15 時 54 分 甲と乙が、乙使用車両にて、甲使用車両が駐車してある複合施設「○○」に行き、甲が乙使用車両から降りる。



甲は、同複合施設内「〇〇」に一人で入店。

乙は、乙使用車両で同所を移動した為、帰宅すると判断。

16 時 11 分 甲が同店から出て来て、甲使用車両に乗り、同所を移動した為、甲も帰宅すると判断。  
本日の調査を終了するとともに、本調査を完了する。



判 明 事 項
---------

交際相手 乙 氏名	〇〇 C氏
住所	愛知県名古屋市〇〇
使用車両	プレートナンバー「名古屋〇〇」 トヨタ サクシード 白系色

甲は、調査期間中、本報告書にて記載通り、平成27年6月18日（水曜日）、13時01分から15時51分（2時間50分）、乙とラブホテルに入っている。

したがって甲は、調査期間中、不貞行為が少なくとも1回以上あったことを断定致します。

以上、報告書と致します。